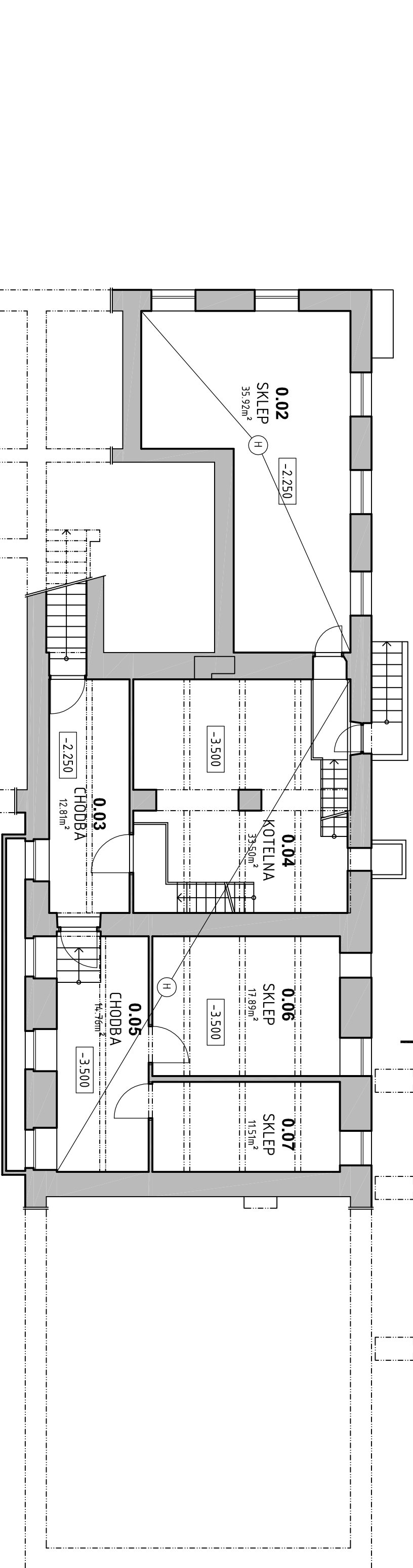
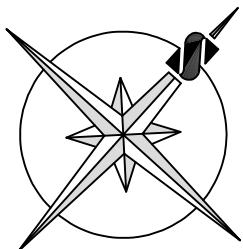


# PŮDORYS 1.PP - STÁVAJÍCÍ STAV



## LEGENDA KONSTRUKCÍ

### BOURANÉ KONSTRUKCE

	FAŠÁDA A	30 mm
	- omítka	
	- cihla CPP	440 mm
	- omítka	30 mm
	FAŠÁDA B	30 mm
	- omítka	
	- cihla CPP	480 mm
	- omítka	30 mm
	FAŠÁDA C	30 mm
	- omítka	
	- cihla CPP	440 mm
	- omítka	30 mm
	FAŠÁDA D	30 mm
	- omítka	
	- cihla CPP	440 mm
	- omítka	30 mm
	STROP E	50 mm
	- beton	
	- bednění	20 mm
	- trám	160 mm
	- bednění	20 mm
	- omítka	10 mm

### STROP E

- beton	70 mm
- nášyp	170 mm
- bednění	25 mm
- trám	280 mm
- bednění	25 mm
- omítka	20 mm

### STROP G

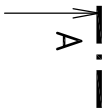
- MV (přívodní)	120 mm
- mezi křesťiny	
- bednění	20 mm
- omítka	20 mm


### STROP SUTERÉNU (H)

- podlažia	50 mm
- žb. strop	200 mm

STÁVAJÍCÍ OKNA – plastová s izolačním trojsklem  
ZÚSTANOU ZACHOVÁNA

STÁVAJÍCÍ OKNA – hliníková s izolačním dvojsklem  
BUDOU VYMĚNĚNA



Vypracoval:		Hlavní inženýr projektu:	
ING. Antonín MĀDVORNÍK		ING. Jaroslav DVORĀK	
Místo stavby: Veská 21, 533 04 Sezemice (p.č. st. 38, k.ú. Veská)		 PROJEKČNÍ A INŽENÝRSKÁ FIRMA SVĚTLÝCH s.r.o. +420 775 124 685 www.sinc.cz	
Investor: Pardubický kraj, Komenského náměstí 125, 532 11 Pardubice			
Atce:	Realizace úspor energie - Dětské centrum Veská, hlavní budova	Formát: 6 A4	Paří:
		Datum: 06/2016	
		Stupeň: DVZ	
		Zakáz. č.: 160101	
Objekt: SO 04 ZĀTEPLENÍ OBJEKTU HLAVNÍ BUDOVY		Měřítko: 1:100	
Výkres: D.4.1 ARCHITEKTONICKO-STĀVEBNÍ ŘEŠENÍ	Č.v.		
PŮDORYS 1.PP - STĀVAJÍCÍ STĀV		D.4.1.2	